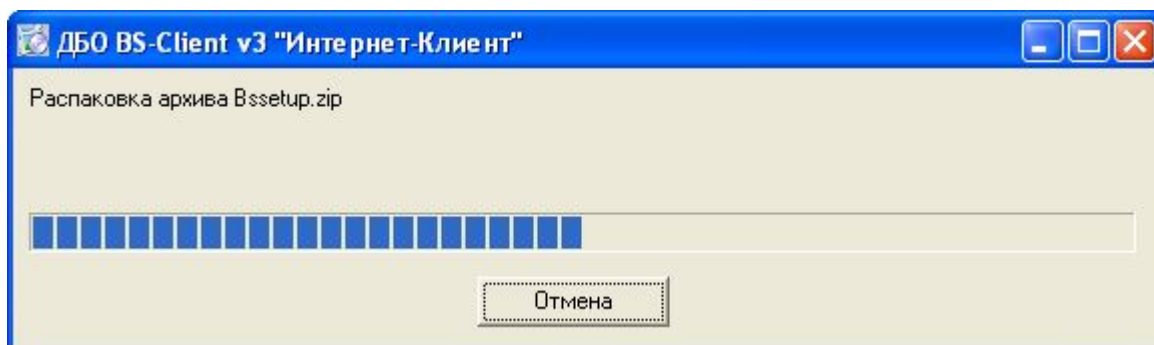
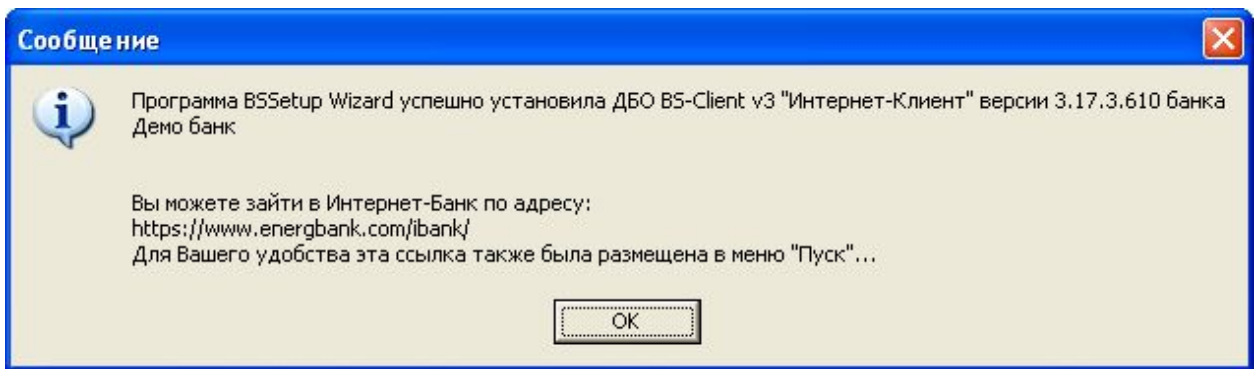


- нажимаем 'Далеe'



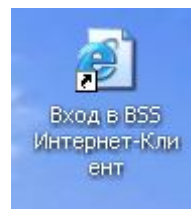
- нажимаем 'Далеe'





- нажимаем 'OK'

После чего на рабочем столе должен появиться следующий ярлык



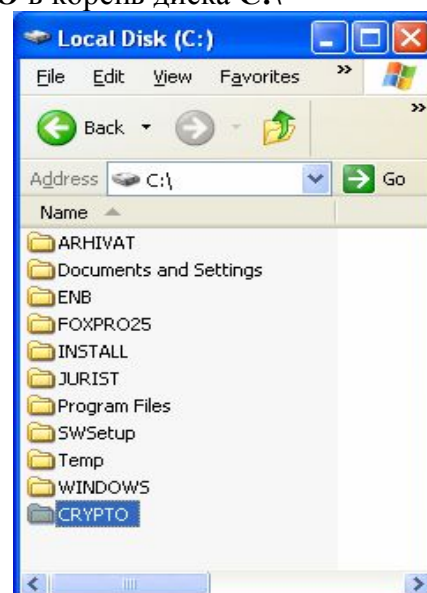
2. На CD-диске в папке \SETUP1\ находится папка с названием фирмы. В ней содержатся еще 2 папки «Director» и «Contabil».

Имя	Размер	Тип
Director		Папка
Contabil		Папка
bssetup	483 КБ	Application
bssetup	2 КБ	Configuration Settings
B5setup	779 КБ	Архив ZIP - WinRAR
bssetup.lng	33 КБ	Файл "LNG"

Внутри каждой из них есть папка **CRYPTO**, в которой содержится тестовая электронно-цифровая подпись, т.е. секретная и открытая часть ключа.

- Заходим в первую папку (например Director)

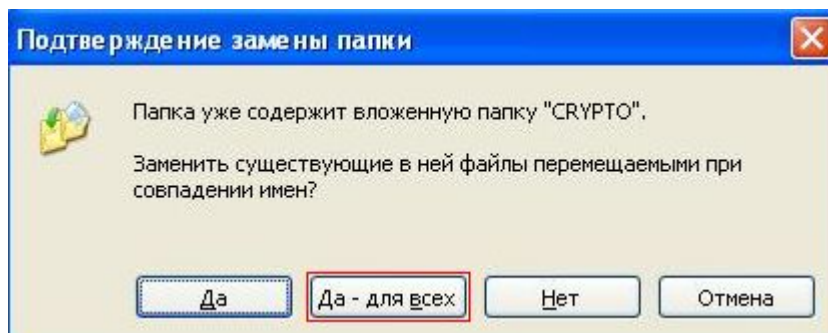
Копируем папку **CRYPTO** в корень диска C:\



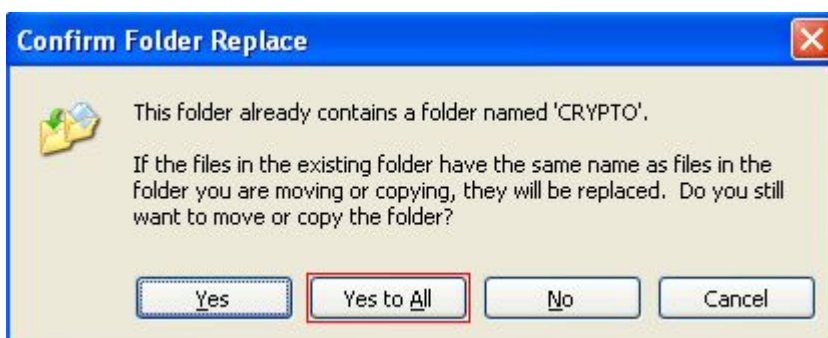
- Заходим во вторую папку (Например Contabil)

И аналогично копируем папку **CRYPTO** в корень диска C:\

Так как в корне диска C:\ уже содержится ранее скопированная папка **CRYPTO** из первой подпапки, то при повторном копировании появится следующее сообщение (на русском либо на английском языках):



- Нажимаем 'Да – для всех'



- Либо, нажимаем 'Yes to ALL'

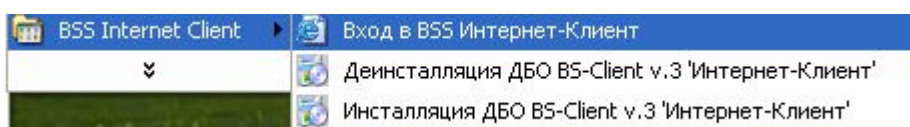
Внимание! Папка CRYPTO, по желанию клиента и для большей безопасности, может быть скопирована на другой накопитель, например на флэшку.

3. Первый запуск системы.

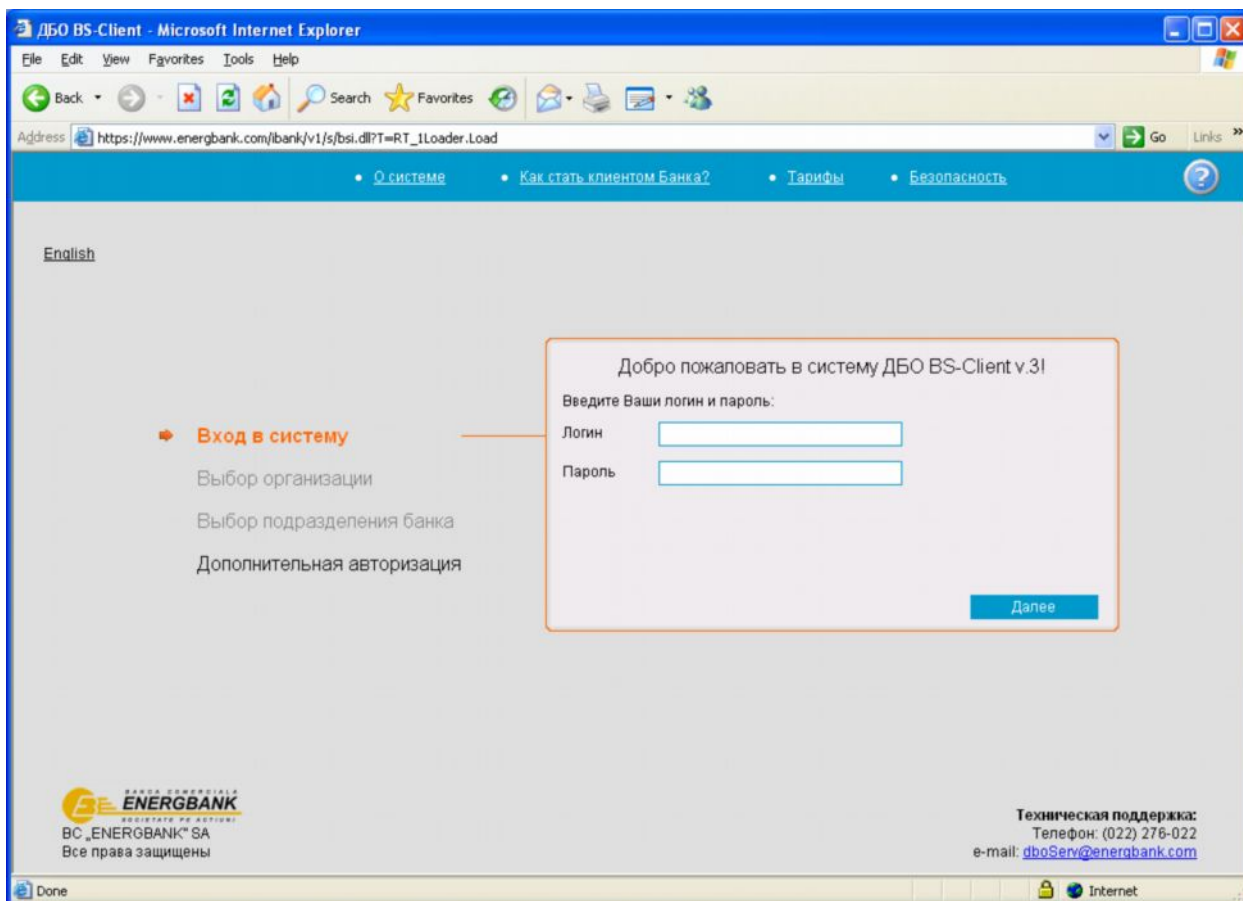
- запускаем ярлык с рабочего стола 'Вход в BSS Интернет-Клиент'.



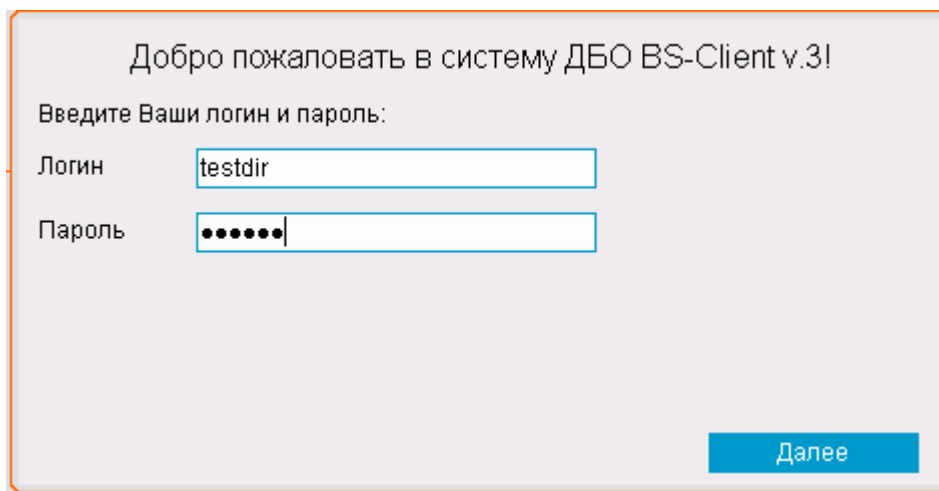
- либо выбираем меню ПУСК\Все программы\BSS Internet Client\Вход в BSS Интернет клиент.



- Открывается окно авторизации



- вводим полученные вместе с CD-диском Логин и Пароль для входа в систему Интернет-Клиент



- Нажимаем кнопку 'Далее'

**** По умолчанию программа настроена так, что все настройки ключевых носителей указывают на то, что папка CRYPTO находится на диске С. ****

Внимание! Если CRYPTO были скопированы на другой носитель(флэшку), то необходимо поменять настройки программы (изменить букву С на соответствующую букву носителя).

Это можно сделать следующим способом:

- Выбираем абонента, для котнастраиваем параметры ключевых носителей абонентов, для этого нажимаем на слово 'здесь'

Для входа в систему требуется дополнительная авторизация.
Выберите абонента, от имени которого будет произведена дополнительная авторизация:

test dir
 test cont

Будет произведен сеанс связи с проверкой ключей ЭЦП
Настроить параметры ключевых носителей абонентов можно **здесь**.

Далее

Появляется следующее окно, в котором необходимо заменить букву С в каждой строке на ту букву, которой определилась флэшка.

Настройка параметров ключевых носителей абонентов ЭЦП

Выберите абонента, параметры ключевого носителя которого требуют настройки. Внесите необходимые изменения. Убедитесь, что место хранения параметров ключевого носителя выбранного абонента соответствует Вашим пожеланиям.

Выберите абонента:

- testorg1cont
 testorg1dir

Параметры ключевого носителя:

Файл секретного ключа	C:\Crypto\Private\00000000\testorg1_cont.key
Файл открытого ключа	C:\Crypto\Public\00000000\6165C846000000009F8.cer
Директория справочника сертификатов	C:\Crypto\Public\00000000\ABONENTS\
Директория сертификата центра сертификации	C:\Crypto\Public\00000000\CA\
Директория списков отозванных сертификатов	C:\Crypto\Public\00000000\CRL\
Файл случайных чисел	C:\Crypto\Private\00000000\@rand

Выберите место хранения параметров:

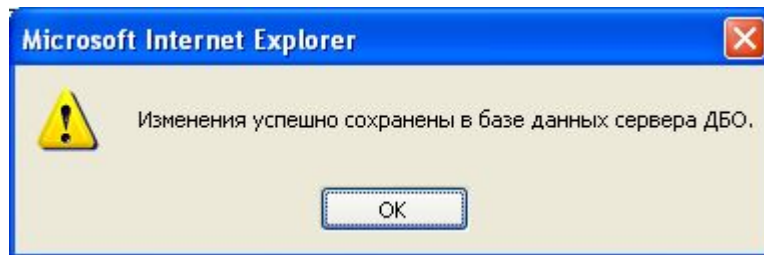
- На сервере банка
 На локальном компьютере

ОК

ОТМЕНИТЬ

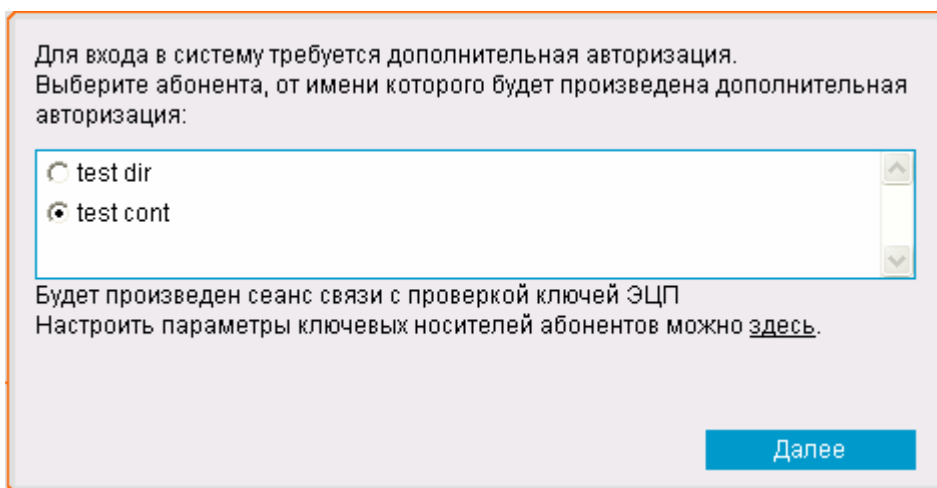
C:\Crypto\Private\00000000\testorg1_cont.key

- нажимаем ОК



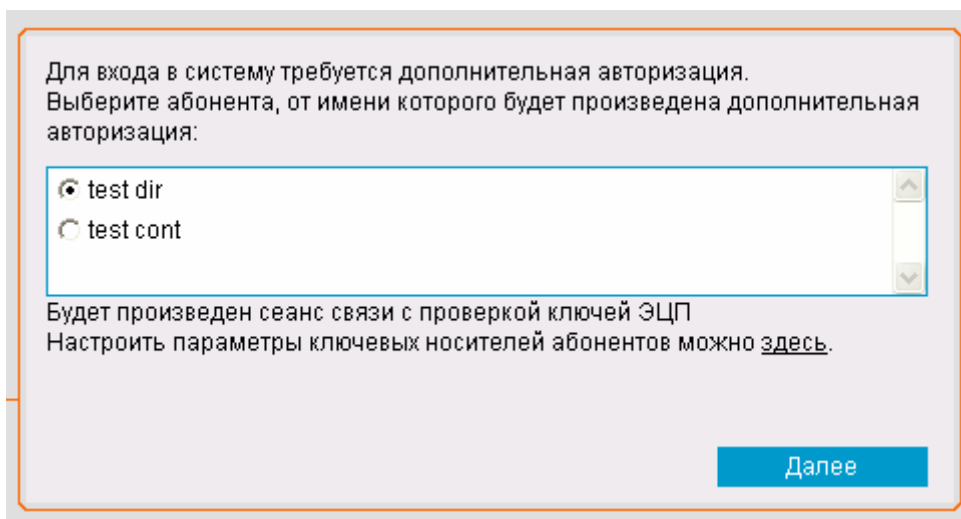
То же самое проделываем и с Contabil-ом. Для этого:

- устанавливаем точку на Contabil-a, и проделываем все операции, которые описывались выше.



- Если папка CRYPTO была скопирована на диск С, тогда просто заходим в программу.

Выходим в окно:



- нажимаем **Далее**

Внимание!

Пожалуйста, подготовьте носитель с комплектом ключей ЭЦП выбранного абонента

Далее Отмена

- нажимаем **Далее**

Перегенерация комплекта ключей

Внимание!

У Вас есть абоненты ЭЦП, профили которых имеют критический статус.

Выполнить необходимые операции с профилем Вы сможете из интерфейса системы, открыв пункт дерева документов и операций **Сервис - Безопасность - Перегенерация комплекта ключей - Профили** и выбрав интересующий Вас профиль.

Абонент	Идентификатор	Криптография	Статус
test dir	340C1906000000000042	OpenSSL	 необходима первичная регенерация
test cont	340BDA57000000000041	OpenSSL	 необходима первичная регенерация

Далее

- Нажимаем **‘Далее’**

- При первом входе в программу рекомендуется сменить пароль. Для элго выбираем меню **Сервис\Безопасность\Смена пароля**, вводим старый пароль, задаем новый и нажимаем кнопку «Сменить пароль».

dbo server
TestOrg1

- Главная страница
- ▣ **Документы**
 - Кредитовый перевод
 - Перевод валюты
 - Покупка валюты
 - Продажа валюты
 - Произвольный документ в банк
- ▣ **Документы из банка**
 - Выписка
 - Произвольный документ из банка
- ▣ **Справочники**
 - ▣ **Корпоративные**
 - Банки Молдовы
 - Казначейства Молдовы
 - Банки мира
 - Валюты
 - ▣ **Внутренние**
 - Уполномоченные лица
 - Корреспонденты
 - Назначения валютного платежа
 - Информация получателю платежа
- ▣ **Сервис**
 - Импорт документов из бух. систем
 - Экспорт выписок в бух. системы
 - Смена организации
 - ▣ **Безопасность**
 - ▣ **Перегенерация комплекта ключей**
 - Профили
 - Запросы на регенерацию
 - **Смена пароля**
 - Проверка квитанций

Смена пароля

Введите старый пароль:

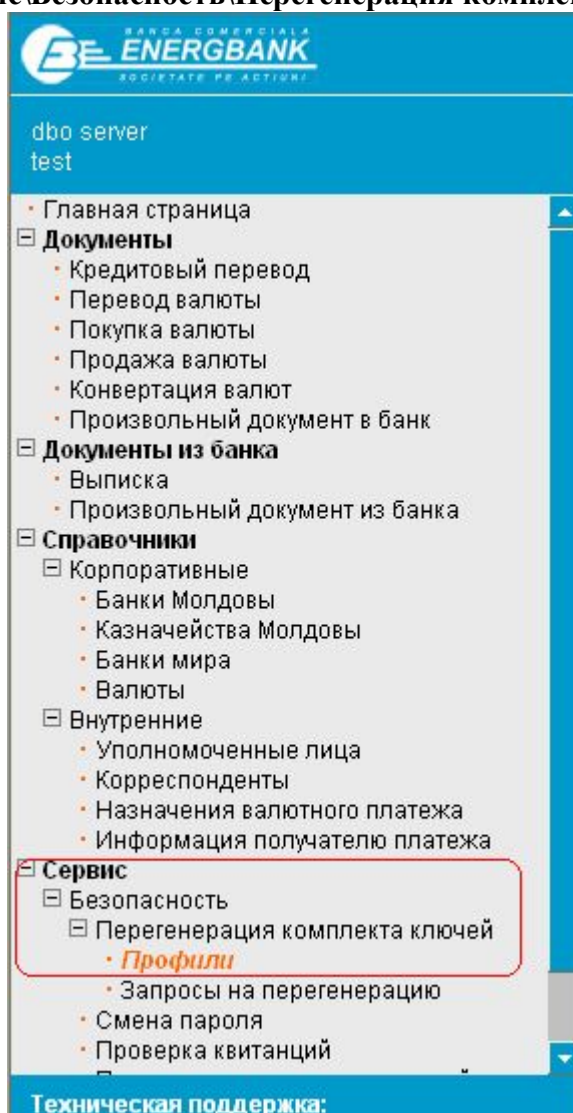
Введите новый пароль:

Повторите новый пароль:

Внимание! Пароль должен содержать от 6 до 10 символов.

Сменить пароль

- выбираем меню **Сервис\Безопасность\Перегенерация комплекта ключей\Профили**



Появится следующее окно :





Перегенерация комплекта ключей

В следующей таблице представлена информация о состоянии ключевых комплектов абонентов, которые Вам доступны.

В зависимости от статуса ключевого комплекта с помощью двойного нажатия левой кнопки мыши выполняются следующие действия:

- "в эксплуатации" - переход к форме запроса на регенерацию ключей;
- "необходима первичная регенерация" - переход к форме запроса на регенерацию ключей;
- "необходима плановая регенерация" - переход к форме запроса на регенерацию ключей;
- "принят банком" - запрос на регенерацию обрабатывается банком;
- "получен новый сертификат" - переход к форме получения нового сертификата;
- "получен отказ в регистрации" - просмотр сообщения о причине отказа в регистрации сертификата.

Выберите абонента для регенерации

Абонент	Идентификатор	Криптография	Статус
test dir	340C1906000000000042	OpenSSL	 необходима первичная регенерация
test cont	340BDA57000000000041	OpenSSL	 необходима первичная регенерация

- Выделяем профиль директора (test dir) и нажимаем на кнопку 'Создать запрос на регенерацию'



Создать запрос на регенерацию

Регенерация комплекта ключей

В следующей таблице представлена информация о состоянии ключевых комплектов абонентов, которые Вам доступны.

В зависимости от статуса ключевого комплекта с помощью двойного нажатия левой кнопки мыши выполняются следующие действия:

- "в эксплуатации" - переход к форме запроса на регенерацию ключей;
- "необходима первичная регенерация" - переход к форме запроса на регенерацию ключей;
- "необходима плановая регенерация" - переход к форме запроса на регенерацию ключей;
- "принят банком" - запрос на регенерацию обрабатывается банком;
- "получен новый сертификат" - переход к форме получения нового сертификата;
- "получен отказ в регистрации" - просмотр сообщения о причине отказа в регистрации сертификата.

Выберите абонента для регенерации

Абонент	Идентификатор	Криптография		Статус
test dir	340C1906000000000042	OpenSSL		необходима первичная регенерация
test cont	340BDA57000000000041	OpenSSL		необходима первичная регенерация

Параметры подписи

Наименование профиля	test dir
Идентификатор	340C1906000000000042
Криптография	OpenSSL
Тип ключа	технологический
Дата начала срока эксплуатации	17.09.2008
Дата окончания срока эксплуатации	17.09.2013

Появится следующее окно:



Отправить документ в банк

Регенерация комплекта ключей

Подпишите и отправьте в банк запрос на регенерацию.

Перед сохранением запроса комплект ключей выбранного абонента будет сформирован зан. В случае хранения ключей на внешних ключевых носителях (дискетах, флеш-носителях) убедитесь, что в считывающем устройстве установлен ключевой носитель с комплектом подлежащим регенерации.

Выполняйте указания, выдаваемые на экран в процессе регенерации ключей.

Чтобы узнать подробности процесса регенерации комплекта ключей Вашего криптозащиты информации, воспользуйтесь справкой системы.

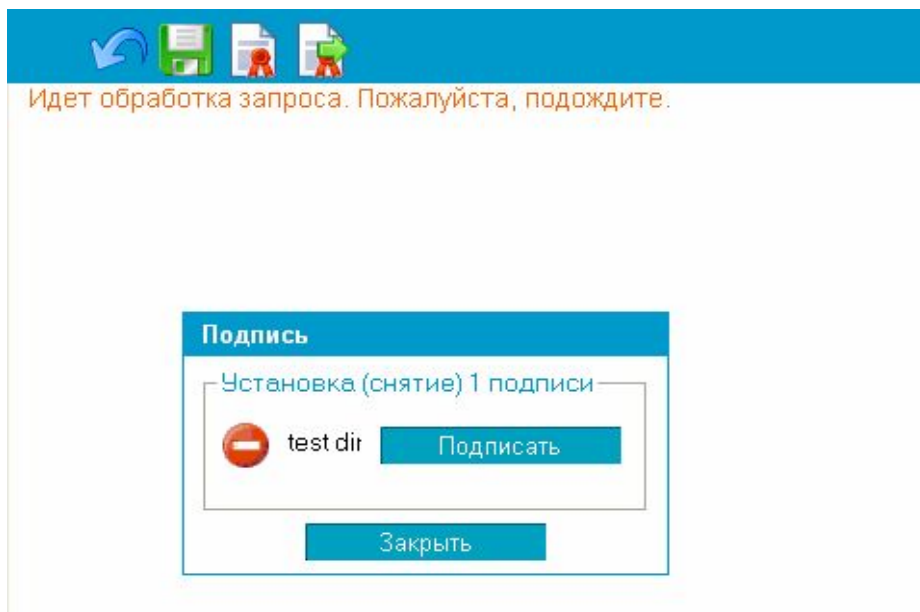
Вы будете оповещены о возможности получения нового сертификата из банка при входе в сис

Также о получении сертификата Вы можете узнать, открыв пункт дерева документов и **Сервис - Безопасность - Регенерация комплекта ключей - Профили** и выбрав интересу профиль.

Для получения нового сертификата и перехода на работу с новым комплектом ключей в операцию **Получить сертификат**.

Расчетное время получения нового сертификата 24.09.2008, 11.00.

- нажимаем на кнопку 'Отправить документ в банк'



- нажимаем на кнопку 'Подписать'

Появится АКТ признания открытого ключа(сертификата) для обмена сообщениями

Ваш запрос на генерацию нового сертификата поставлен в очередь.
Расчетное время завершения процесса 24.09.2008, 11.00.

Печать

**АКТ
признания открытого ключа (сертификата)
для обмена сообщениями**

" ____ " _____ 200_г.

г. _____

Настоящим Актом признается открытый ключ шифрования, принадлежащий уполномоченному представителю
ОРГАНИЗАЦИИ: testdir(test dir)

Параметры ключа:

Текст открытого ключа:

```
Modulus (1024 bit):  
00:c6:ce:ae:0c:1d:6d:87:25:b7:04:74:27:7f:77:  
95:c3:7e:54:1e:88:91:0c:33:65:d1:d4:b1:1c:63:  
db:fb:c6:ae:c2:b9:b5:78:53:b9:8c:b6:d7:5f:28:  
5e:1f:25:a6:b2:48:c2:1a:18:1f:a8:95:68:5f:3b:  
2f:88:a8:28:97:b4:c5:a3:03:9f:28:96:77:a3:54:  
ef:6f:2b:2b:5c:c1:d6:e7:f8:4f:35:ad:5b:33:8e:  
2f:53:88:bf:8b:86:4d:c2:b0:1d:5a:cf:fb:47:99:  
73:a0:7e:b1:e2:63:ae:83:69:55:07:18:f2:49:e0:  
0a:b0:9f:51:8f:ba:4c:e9:97  
Exponent: 65537 (0x10001)
```

Дополнительные поля открытого ключа (сертификата):

Имя владельца ключей: testdir

Ключ зарегистрирован и может использоваться для обмена сообщениями.

БАНК

КЛИЕНТ

- нажимаем на кнопку **‘Печать’**

- переходим в **Профили** и видим что статус запроса стал – **Принят банком**


Перегенерация комплекта ключей

В следующей таблице представлена информация о состоянии ключевых комплектов абонентов, которые Вам доступны.

В зависимости от статуса ключевого комплекта с помощью двойного нажатия левой кнопки мыши выполняются следующие действия:

- "в эксплуатации" - переход к форме запроса на регенерацию ключей;
- "необходима первичная регенерация" - переход к форме запроса на регенерацию ключей;
- "необходима плановая регенерация" - переход к форме запроса на регенерацию ключей;
- "принят банком" - запрос на регенерацию обрабатывается банком;
- "получен новый сертификат" - переход к форме получения нового сертификата;
- "получен отказ в регистрации" - просмотр сообщения о причине отказа в регистрации сертификата.

Выберите абонента для регенерации

Абонент	Идентификатор	Криптография	Статус
test dir	340C1906000000000042	OpenSSL	принят банком
test cont	340BDA57000000000041	OpenSSL	 необходима первичная регенерация

- Аналогично выполняем регенерацию комплекта ключей бухгалтера(contabil).

По окончании регенерации ключей директора и бухгалтера в профилях оба статуса должны быть **‘Принят банком’**

Перегенерация комплекта ключей

В следующей таблице представлена информация о состоянии ключевых комплектов абонентов, которые Вам доступны.

В зависимости от статуса ключевого комплекта с помощью двойного нажатия левой кнопки мыши выполняются следующие действия:

- "в эксплуатации" - переход к форме запроса на регенерацию ключей;
- "необходима первичная регенерация" - переход к форме запроса на регенерацию ключей;
- "необходима плановая регенерация" - переход к форме запроса на регенерацию ключей;
- "принят банком" - запрос на регенерацию обрабатывается банком;
- "получен новый сертификат" - переход к форме получения нового сертификата;
- "получен отказ в регистрации" - просмотр сообщения о причине отказа в регистрации сертификата.

Выберите абонента для регенерации

Абонент	Идентификатор	Криптография	Статус
test dir	340C1906000000000042	OpenSSL	принят банком
test cont	340BDA57000000000041	OpenSSL	принят банком

В результате у клиента создаются секретные ключи и запросы на сертификаты, а к администратору DBO, через Интернет, поступают запросы на регистрацию сертификатов.

4. Распечатанные АКTy признания открытого ключа(сертификата) нужно заполнить следующим образом:

а) в карточке директора вписать:

- дату ;
- город;
- в поле 'Имя владельца ключей' вписать Ф.И.О. и роспись директора;
- под надписью **КЛИЕНТ** вписать роспись директора + мокрая печать организации.

б) в карточке бухгалтера вписать:

- дату ;
- город;
- в поле 'Имя владельца ключей' вписать Ф.И.О. и роспись бухгалтера;
- под надписью **КЛИЕНТ** вписать роспись директора + мокрая печать организации.

Ваш запрос на генерацию нового сертификата поставлен в очередь.
Расчетное время завершения процесса 24.09.2008, 11.00.

Печать

АКТ
признания открытого ключа (сертификата)
для обмена сообщениями

" ____ " _____ 200__ г.

г. _____

Настоящим Актом признается открытый ключ шифрования, принадлежащий уполномоченному представителю
ОРГАНИЗАЦИИ: testdir(test dir)

Параметры ключа:

Текст открытого ключа:

```
Modulus (1024 bit):  
00:c6:ce:ae:0c:1d:6d:87:25:b7:04:74:27:7f:77:  
95:c3:7e:54:1e:88:91:0c:33:65:d1:d4:b1:1c:63:  
db:fb:c6:ae:c2:b9:b5:78:53:b9:8c:b6:d7:5f:28:  
5e:1f:25:a6:b2:48:c2:1a:18:1f:a8:95:68:5f:3b:  
2f:88:a8:28:97:b4:c5:a3:03:9f:28:96:77:a3:54:  
ef:6f:2b:2b:5c:c1:d6:e7:f8:4f:35:ad:5b:33:8e:  
2f:53:88:bf:8b:86:4d:c2:b0:1d:5a:cf:fb:47:99:  
73:a0:7e:b1:e2:63:ae:83:69:55:07:18:f2:49:e0:  
0a:b0:9f:51:8f:ba:4c:e9:97  
Exponent: 65537 (0x10001)
```

Дополнительные поля открытого ключа (сертификата):

Имя владельца ключей: testdir

Ключ зарегистрирован и может использоваться для обмена сообщениями.

БАНК

М.П.

КЛИЕНТ

М.П.

Заполненные и подписанные АКTy признания открытого ключа (сертификата) нужно передать своему куратору в банке(в филиале где обслуживаются расчётные счета организации). Куратор визирует данные акты и передаёт Администратору ДБО (дистанционное банковское обслуживание).

Администратор ДБО, получив данные сертификаты, в течении дня, обрабатывает запросы и формирует в системе на них сертификаты.


После чего, клиент, при очередном заходе в систему (! на том же компьютере где проводилась регенерация ключей !), информируется, что сертификаты – готовы.

Регенерация комплекта ключей

Внимание!

У Вас есть абоненты ЭЦП, профили которых имеют критический статус.

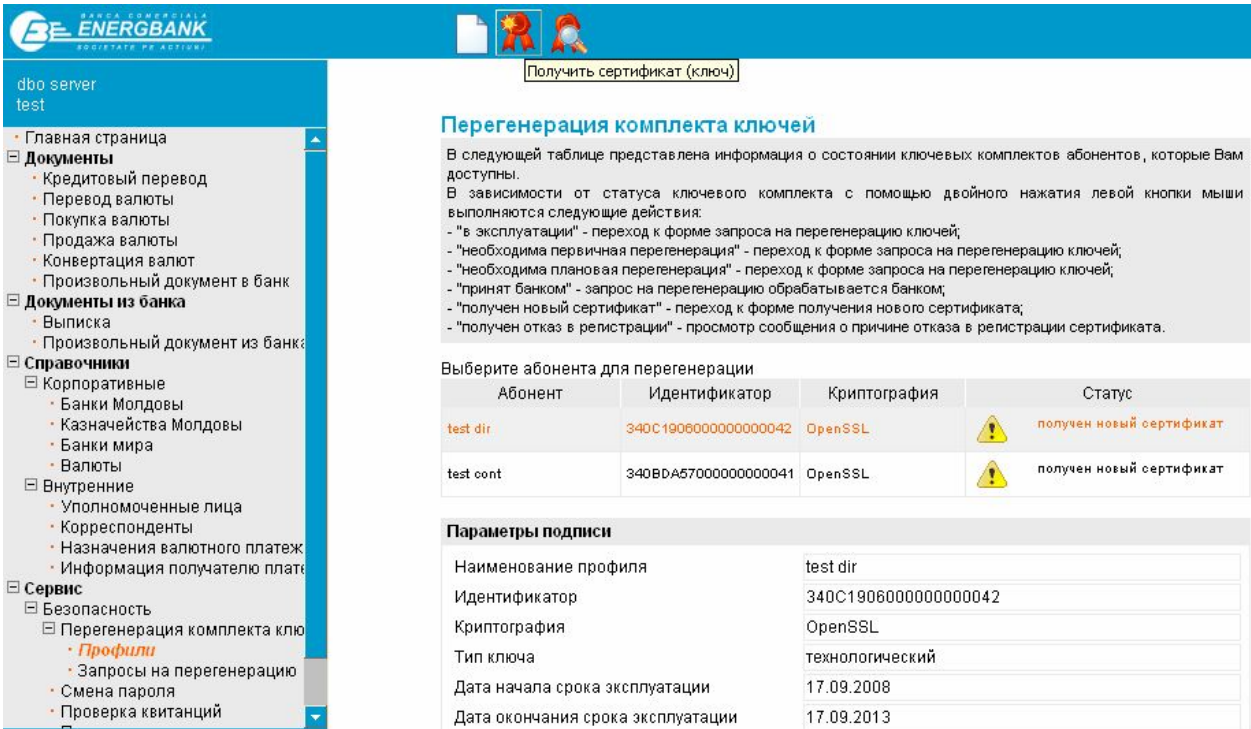
Выполнить необходимые операции с профилем Вы сможете из интерфейса системы, открыв пункт дерева документов и операций **Сервис - Безопасность - Регенерация комплекта ключей - Профили** и выбрав интересующий Вас профиль.

Абонент	Идентификатор	Криптография	Статус
test dir	340C1906000000000042	OpenSSL	 получен новый сертификат
test cont	340BDA57000000000041	OpenSSL	 получен новый сертификат

Далее

- Нажимаем 'Далее'

- выбираем меню **Сервис\Безопасность\регенерация комплекта ключей\профили**
- выделяем профиль директора и нажимаем на кнопку **'Получить сертификат(ключ)'**





Получить сертификат (ключ)

Регенерация комплекта ключей

В следующей таблице представлена информация о состоянии ключевых комплектов абонентов, которые Вам доступны.
В зависимости от статуса ключевого комплекта с помощью двойного нажатия левой кнопки мыши выполняются следующие действия:

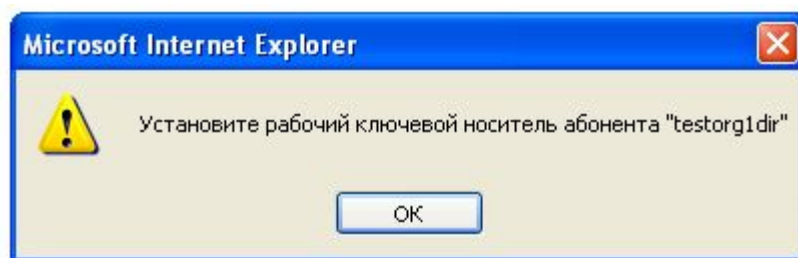
- "в эксплуатации" - переход к форме запроса на регенерацию ключей;
- "необходима первичная регенерация" - переход к форме запроса на регенерацию ключей;
- "необходима плановая регенерация" - переход к форме запроса на регенерацию ключей;
- "принят банком" - запрос на регенерацию обрабатывается банком;
- "получен новый сертификат" - переход к форме получения нового сертификата;
- "получен отказ в регистрации" - просмотр сообщения о причине отказа в регистрации сертификата.

Выберите абонента для регенерации

Абонент	Идентификатор	Криптография	Статус
test dir	340C1906000000000042	OpenSSL	 получен новый сертификат
test cont	340BDA57000000000041	OpenSSL	 получен новый сертификат

Параметры подписи

Наименование профиля	test dir
Идентификатор	340C1906000000000042
Криптография	OpenSSL
Тип ключа	технологический
Дата начала срока эксплуатации	17.09.2008
Дата окончания срока эксплуатации	17.09.2013



- нажимаем ОК

Перегенерация комплекта ключей

Из банка получен новый сертификат для абонента "test dir". Для завершения формирования нового комплекта ключей и ввода их в эксплуатацию нажмите кнопку "Продолжить".

Продолжить

- нажмите 'Продолжить'

Идет обработка запроса. Пожалуйста, подождите.

Перегенерация комплекта ключей


- поступает сообщение

Перегенерация комплекта ключей

Вы переведены на работу с новым комплектом ключей.

Внимание! Бывают случаи когда в момент получения новых сертификатов выходит следующая ошибка :

Перегенерация комплекта ключей

 Произошел сбой в работе системы. Попробуйте повторить операцию еще раз. В случае неудачи, пожалуйста, обратитесь в службу поддержки Вашего банка (Ошибка выполнения. Операция CommitKeyExchange не исполнена.
Таблица: BankKeyExchange.
Задача: getCert
Error in external call in module 'RT_2CRYPTO.BLL' at line 1054:
ESchemeError:Could not execute operation for record because it status not available. SchemeName: BankKeyExchange; SchemeType: stDocumentary(2); OperationName: CommitKeyExchange;
OperationType: otDocumentaryBLL(4); Status: 28031; RecordID: 1000001□733308□522554501;
SchemeName: BankKeyExchange; SchemeType: stDocumentary(2); OperationName: CommitKeyExchange; OperationType: otDocumentaryBLL(4)).

Нужно перейти в **Сервис\Безопасность\перегенерация комплекта ключей\профили** и проверить что статус абонента(в нашем случае директора) стал в **эксплуатации** , в этом случае всё в порядке и на эту ошибку не нужно обращать внимания. В случае если при ошибке статус абонента не изменился, то нужно позвонить Администратору ДБО.

Перегенерация комплекта ключей

В следующей таблице представлена информация о состоянии ключевых комплектов абонентов, которые Вам доступны.

В зависимости от статуса ключевого комплекта с помощью двойного нажатия левой кнопки мыши выполняются следующие действия:

- "в эксплуатации" - переход к форме запроса на регенерацию ключей;
- "необходима первичная регенерация" - переход к форме запроса на регенерацию ключей;
- "необходима плановая регенерация" - переход к форме запроса на регенерацию ключей;
- "принят банком" - запрос на регенерацию обрабатывается банком;
- "получен новый сертификат" - переход к форме получения нового сертификата;
- "получен отказ в регистрации" - просмотр сообщения о причине отказа в регистрации сертификата.

Выберите абонента для регенерации

Абонент	Идентификатор	Криптография	Статус
test cont	340BDA67000000000041	OpenSSL	получен новый сертификат
test dir	541C3D7300000000005C	OpenSSL	в эксплуатации

- аналогично принимаем новый сертификат бухгалтера после чего в профилях статусы у обоих абонентов **‘в эксплуатации’**

Перегенерация комплекта ключей

В следующей таблице представлена информация о состоянии ключевых комплектов абонентов, которые Вам доступны.

В зависимости от статуса ключевого комплекта с помощью двойного нажатия левой кнопки мыши выполняются следующие действия:

- "в эксплуатации" - переход к форме запроса на регенерацию ключей;
- "необходима первичная регенерация" - переход к форме запроса на регенерацию ключей;
- "необходима плановая регенерация" - переход к форме запроса на регенерацию ключей;
- "принят банком" - запрос на регенерацию обрабатывается банком;
- "получен новый сертификат" - переход к форме получения нового сертификата;
- "получен отказ в регистрации" - просмотр сообщения о причине отказа в регистрации сертификата.

Выберите абонента для регенерации

Абонент	Идентификатор	Криптография	Статус
test dir	541C3D7300000000005C	OpenSSL	в эксплуатации
test cont	541E6C7800000000005D	OpenSSL	в эксплуатации

Внимание! Первоначальный процесс установки и регенерации ключей должен проходить на одном и том же компьютере. После успешной регенерации ключей (получение статуса **‘в эксплуатации’** для обоих абонентов) можно устанавливая систему Интернет-Клиент на неограниченное количество

машин, но при этом под одним и тем же пользователем в одно и тоже время можно работать только на одной машине. Для переноса системы необходимо скопировать папку **CRYPTO** с первой машины на вторую и установить **bssetup.exe** из папки инсталляционного пакета. В случае если **CRYPTO** была скопирована на флэшку, то копировать ничего не надо, необходимо только учесть букву носителя(флэшки) на второй машине и при необходимости поменять в параметрах ключевых носителей абонентов ЭЦП

Настройка параметров ключевых носителей абонентов ЭЦП

Выберите абонента, параметры ключевого носителя которого требуют настройки. Внесите необходимые изменения. Убедитесь, что место хранения параметров ключевого носителя выбранного абонента соответствует Вашим пожеланиям.

Выберите абонента:

- test dir
 test cont

Параметры ключевого носителя:

Файл секретного ключа	C:\Crypto\Private\00000000\testdir.key
Файл открытого ключа	C:\Crypto\Public\00000000\340C1906000000000042.cer
Директория справочника сертификатов	C:\Crypto\Public\00000000\ABONENTS\
Директория сертификата центра сертификации	C:\Crypto\Public\00000000\CA\
Директория списков отозванных сертификатов	C:\Crypto\Public\00000000\CRL\
Файл случайных чисел	C:\Crypto\Private\00000000\@rand

Выберите место хранения параметров:

- На сервере банка
 На локальном компьютере

ОК

ОТМЕНИТЬ

!!! После окончания процедуры регенерации ключа необходимо сделать резервную копию папки CRYPTO на какой-нибудь другой носитель (CD-диск, дискета, флэшка), на тот случай если рабочая папка CRYPTO будет случайно удалена. !!!

В данной инструкции описан пример когда один пользователь использует оба ключа, т.е. ключ директора и ключ бухгалтера. В случае строгого распределения ключей – т.е. 2 пользователя(директор и бухгалтер) , установка системы происходит на 2-ух машинах с копированием соответствующих папок (в данном случае копируется только одна папка **CRYPTO** директора на одну машину и папка **CRYPTO** бухгалтера на другую) , установки **bssetup.exe** и регенерацией ключей по выше описанной инструкции.